



PROFINECO

SUSTAINABLE ENVIRONMENTAL SOLUTIONS

L'evoluzione che genera valore.



A glass sphere sits on a dark, tiered pedestal. The sphere and pedestal are reflected in a pool of water, creating concentric ripples that spread outwards. The background is a soft, light blue gradient.

PROFINECO: ECCELLENZA AMBIENTALE NEL TRATTAMENTO DEI RIFIUTI

Grazie al know how che i soci di Profineco hanno maturato in oltre **30 anni di attività**, l'azienda oggi è in grado di mettere a disposizione di società private ed enti pubblici professionalità, competenze e tecnologie necessarie per garantire la massima qualità dei servizi di smaltimento di tutte le tipologie di rifiuti liquidi non pericolosi; stoccaggio di rifiuti solidi e liquidi, pericolosi e non pericolosi.

Profineco srl è nata nel 2003 e ha sede nel polo industriale di Termini Imerese (PA). Il suo **core business** è improntato alla sostenibilità e all'impegno per la salvaguardia dell'ambiente.



Gli impianti.



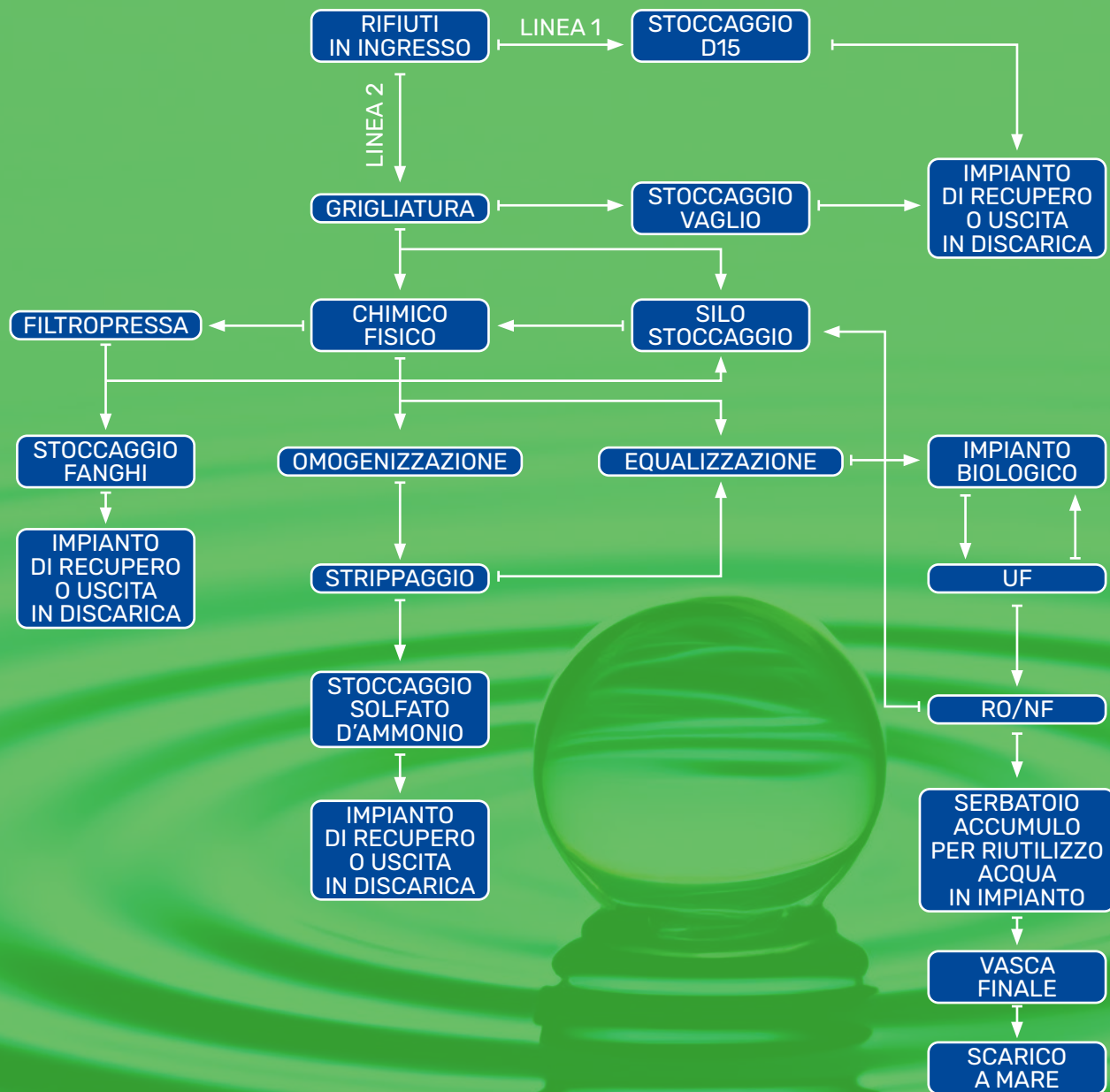
- Capannoni stoccaggio
- Grigliatura e serbatoi stoccaggio
- Tattamento chimico-fisico a batch
- Tattamento biologico
- Ossigeno liquido
- Tattamento fanghi
- Tattamento ultrafiltrazione e nanofiltrazione/osmosi
- Strippaggio ammoniacca
- Deodorizzazione
- Scarico del refluo dopo il trattamento

Il laboratorio.



Il laboratorio di analisi è dotato di tutte le apparecchiature necessarie per poter eseguire test ed analisi di tutti i rifiuti in entrata, nonché effettuare tutti i controlli giornalieri previsti dai protocolli interni e dalla normativa di settore sui vari processi di produzione. In particolare, sulle acque di scarico, si eseguono più controlli giornalieri per assicurarsi che le stesse rispettino i parametri previsti dalla legge.





LA NOSTRA MISSIONE

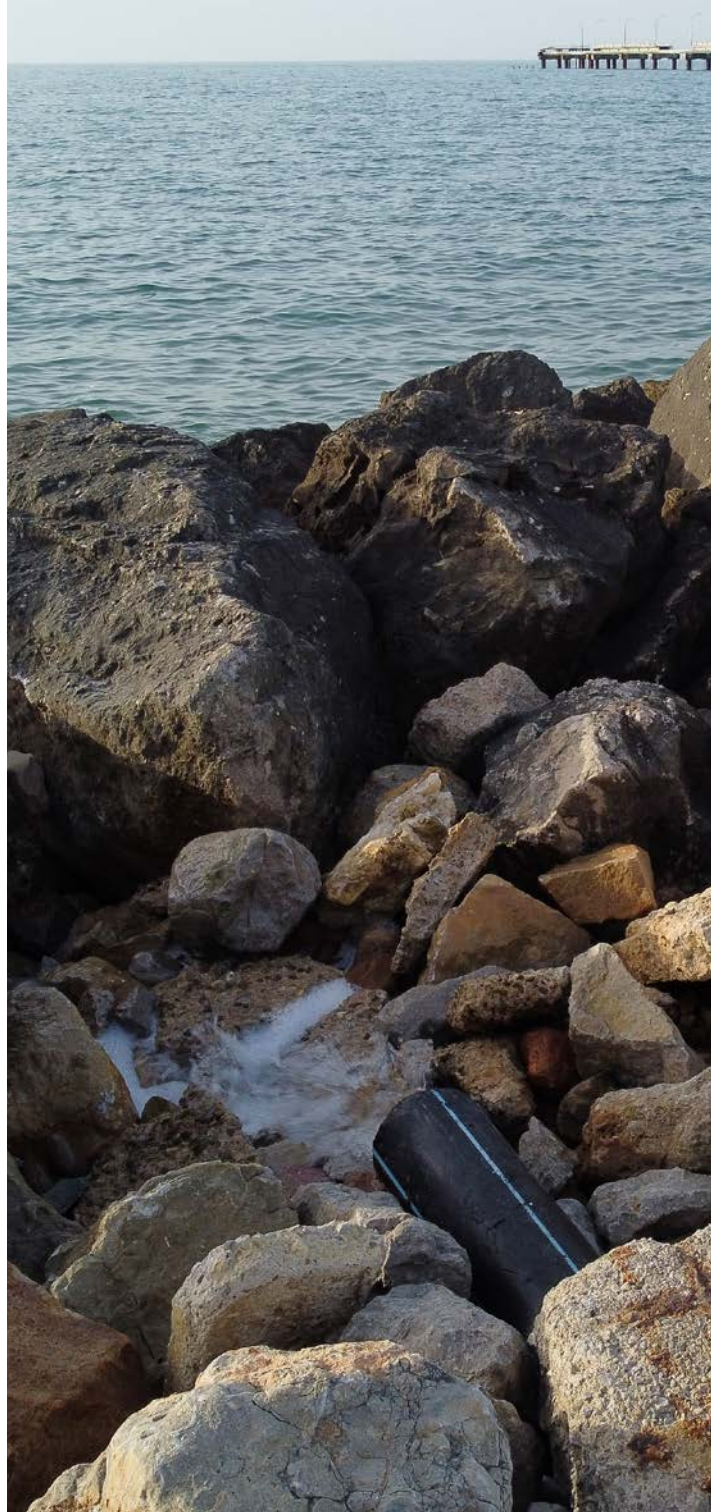
Da rifiuto a risorsa.

Per noi sviluppo sostenibile vuol dire operare senza sfruttare, **fino a depauperare**, i sistemi naturali da cui traiamo risorse e senza oltrepassare le loro capacità di assorbire scarti e rifiuti.

Il nostro faro è l'Agenda 2030, un impegno che ci indirizza verso uno **sviluppo duraturo e sostenibile**, capace di raggiungere i massimi livelli di efficienza ed efficacia, **senza compromettere il futuro delle generazioni a venire.**



Diamo il nostro contributo per la salvaguardia dell'ambiente e ci adoperiamo per ridurre il nostro consumo di fonti di energia non rinnovabili e la produzione di rifiuti.



Dati e servizi

Estensione impianto

10.000 mq

Capacità di trattamento e smaltimento rifiuti liquidi e fangosi non pericolosi

175.000 T\A
D15-D9- D8

Capacità stoccaggio di rifiuti solidi e liquidi non pericolosi

20.000 T\A D15

Capacità stoccaggio di rifiuti solidi e liquidi pericolosi

30.000 T\A D15

Capacità Intermediazione rifiuti

200.000 T\A
Categ. 8B



[Oltre 500 omologhe attive]

[Oltre 100 clienti soddisfatti]

Grandi aziende

- Industria petrolchimica
- Industria agroalimentare
- Industria metalmeccanica
- Industria manifatturiera e trasformazione in genere

Settore terziario

- Servizi ricreativi in genere
- Trasporto pubblico
- Servizi sanitari in genere
- Manutenzione urbana

Operatori settore ambientale e P.A.

- Società di raccolta e smaltimento rifiuti speciali
- Società di bonifica siti contaminati
- Società di trattamento e recupero rifiuti
- Società di intermediazione e commercializzazione rifiuti
- Società di raccolta e trattamento rifiuti urbani

Privati e P.M.I.

- Condomini
- Complessi residenziali
- Settore manifatturiero
- Settore manutentivo
- Settore dei servizi
- Ristorazione



Progettazione, realizzazione e gestione impianti

Profineco concentra in un'unica società tutte le attività del ciclo delle infrastrutture per l'ambiente e l'ecologia.

Sulla base della esperienza ultra trentennale accumulata dai soci e dal management, l'azienda è pienamente in grado di garantire un processo adeguato di realizzazione e implementazione - dalla progettazione alla realizzazione e alla gestione - di impianti, opere e servizi come:

- Reti idriche di approvvigionamento e distribuzione e smaltimento delle acque

- Rete di distribuzione del gas, in bassa e media pressione

- Impianti di trattamento e depurazione delle acque reflue, civili ed industriali

- Impianti di dissalazione e potabilizzazione delle acque

- Impianti per il trattamento del percolato

- Impianti di trattamento e smaltimento di RSU

- Opere di sistemazione ambientale fluviali e costiere (difese marine)

Grandi infrastrutture idriche

Eccellenza nell'ingegneria ambientale: il grande impianto di Foce Regi Lagni (CE).

Progettazione, costruzione e gestione di uno dei sistemi di depurazione più rilevanti del Mezzogiorno, a servizio di 29 comuni nelle province di Napoli e Caserta.

DATI TECNICI

- **Utenza servita:** 632.000 abitanti.
- **Capacità massima:** 10 m^3/s (evento piovoso).
- **Trattamenti:** Ossidazione biologica, digestione anaerobica e produzione di energia da biogas
- **Rete fognaria:** 15 km di collettori con 7 stazioni di pompaggio telecomandate.



Dissalazione e risorse idriche

Soluzioni per l'emergenza idrica: l'impianto di dissalazione di Lipari (ME).

Realizzazione di un sistema integrato di dissalazione per l'Isola di Lipari, comprensivo di captazione di acqua di mare e potabilizzazione.

DATI TECNICI

- **Tecnologia:** Osmosi Inversa.
- **Capacità:** 110 litri al secondo
9.500 $m^3/giorno$
- **Trattamenti:** Ossidazione biologica, digestione anaerobica e produzione di energia da biogas
- **Sostenibilità:** Alimentazione tramite impianto fotovoltaico dedicato in località Monte S. Angelo.
- **Rete:** Gestione di serbatoi, stazioni di pompaggio e condotte di distribuzione.



Servizi integrati e tecnologie mobili

Gestione avanzata del percolato: il modello Villaricca (NA).

Progettazione e gestione di un impianto mobile ad alta efficienza per il trattamento del percolato da discarica, ottimizzato per spazi ridotti.

DATI TECNICI

- **Potenziamento:** Espansione della capacità di trattamento da 50 a 550 m³/giorno.
- **Processo:** Ultrafiltrazione, Osmosi Inversa a doppio stadio ed evaporazione MVR.
- **Automazione:** Supervisione tramite PLC e sistemi di telecontrollo remoto
- **Circularità:** Recupero dell'acqua trattata per le necessità operative della discarica.



Servizio Idrico Integrato

General contractor del servizio idrico: Comune di Mondragone (CE).

Gestione completa del ciclo idrico cittadino, dalla captazione alla fatturazione finale, garantendo efficienza e manutenzione costante.

DATI TECNICI

- **Popolazione:** 40.000 abitanti stabili (con incrementi per flussi turistici).
- **Servizi:** Adduzione acqua potabile, manutenzione reti fognarie e depurazione
- **Gestione:** Servizio di bollettazione, incasso tariffe e customer care
- **Sviluppo:** Progettazione e direzione lavori per l'ammodernamento delle infrastrutture esistenti.



Perché sceglierci.

Migliore servizio, migliore qualità, migliore rispetto dell'ambiente, migliore sostenibilità. Il nostro team crede fermamente che una migliore e corretta gestione dei rifiuti sia fondamentale per soddisfare ogni punto della mission aziendale.

Per questo facciamo il nostro lavoro al meglio, fornendo al cliente il servizio più completo e soddisfacente possibile, nel rispetto di tutte le normative e degli standard disposti per il trattamento dei rifiuti.

Lo facciamo incrementando di giorno in giorno le nostre capacità tecniche, formandoci a ogni livello, sfruttando tutta l'innovazione e le nuove tecnologie disponibili nel nostro campo.

Facciamo parte di un circolo virtuoso che ha sposato l'ambizioso obiettivo europeo "zero rifiuti".

Nuovo servizio di trasporto rifiuti.



Per offrire un servizio ancora più completo e integrato, **Profineco ha potenziato la propria logistica.** Siamo oggi iscritti all'**Albo Nazionale Gestori Ambientali in Categoria 4B**, abilitati al trasporto di rifiuti non pericolosi con una capacità annua fino a **200.000 tonnellate.** Un unico partner, dalla raccolta allo smaltimento finale.



Autorizzazioni e certificazioni.

La società è iscritta all'**Albo Nazionale Gestori Ambientali nella Categoria 8, Classe B**, per l'intermediazione e il commercio di rifiuti speciali pericolosi e non pericolosi. A completamento del ciclo di gestione dei rifiuti, Profineco offre oggi anche il servizio di **trasporto di rifiuti non pericolosi**, essendo iscritta in **Categoria 4B** con una capacità annua fino a **200.000 tonnellate.**

L'affidabilità aziendale è garantita dall'iscrizione nella **White List** della Prefettura di Palermo per i settori del trasporto e dello smaltimento di rifiuti conto terzi. L'intero impianto opera in conformità all'Autorizzazione Integrata Ambientale (**A.I.A.**) rilasciata dalla Regione Siciliana con D.D.S. n. 478 del 05/03/2024.



ISO 9001 - ISO 14001
ISO 45001 - ISO 37001

BUREAU VERITAS
Certification



*Autorità Garante
della Concorrenza del Mercato*
★★★★

UNI EN ISO 9001-2015

Norma internazionale recepita in Italia dall'UNI, l'Ente nazionale di normazione, che fissa i requisiti standard di un sistema di gestione per la qualità.

UNI EN ISO 14001-2015

Specifica i requisiti di un tale Sistema di Gestione Ambientale. Un sistema di questo genere permette ad ogni organizzazione di identificare gli impatti ed i rischi ambientali e le correlate opportunità di miglioramento.

UNI EN ISO 37001-2016

Prevede i requisiti di un sistema di gestione anti corruzione orientato al miglioramento continuo.

UNI EN ISO 45001-2018

La prima norma internazionale a definire gli standard minimi di buona pratica per la protezione dei lavoratori in tutto il mondo.

CERTIFICAZIONE SINESGY
RATING DI LEGALITÀ

REPORT DI SOSTENIBILITÀ
M.O.G.C. 231/2001



PROFINECO

SUSTAINABLE ENVIRONMENTAL SOLUTIONS

Sede legale - Impianto:

Contrada Canne Masche snc
90018 Termini Imerese (PA)
Tel.: +39 091 8140563
Cell. +39 342 1912668
Fax: +39 091 8140927
info@profineco.com

Sede Amministrativa:

Via Cuma, 28 - 80132 Napoli
Tel. +39 081 17762061
Cell. +39 327 0796681
segreteria@profineco.com

www.profineco.com

